
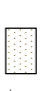


# LEGENDA

## TIPICI D'INTERVENTI TECNICI - ESTETICI:

- 1 Consolidamento statico
  - 2 Restituzioni
  - 3 Eliminazione superfetazioni
  - 4 Manutenzione Ordinaria
  - 5 Manutenzione Straordinaria
-  Restauro conservativo  
 Ampliamento

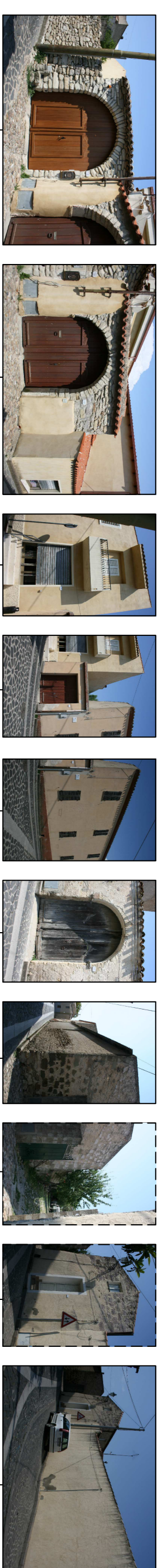
## PRESCRIZIONI SPECIFICHE:

### Ripristinare o Eliminare intonaci non tradizionali:

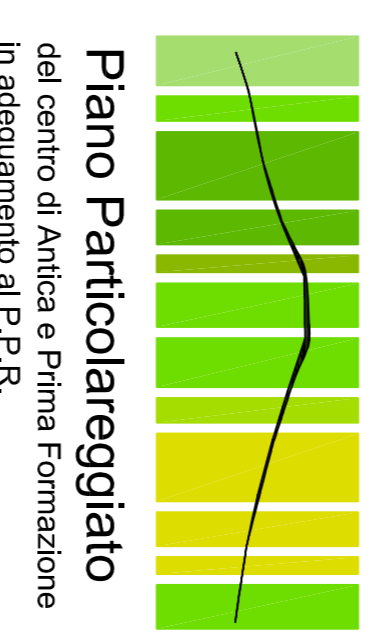
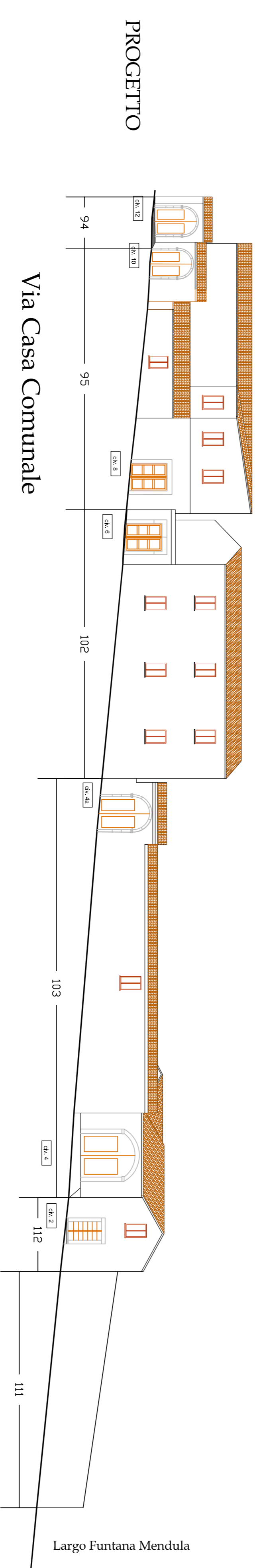
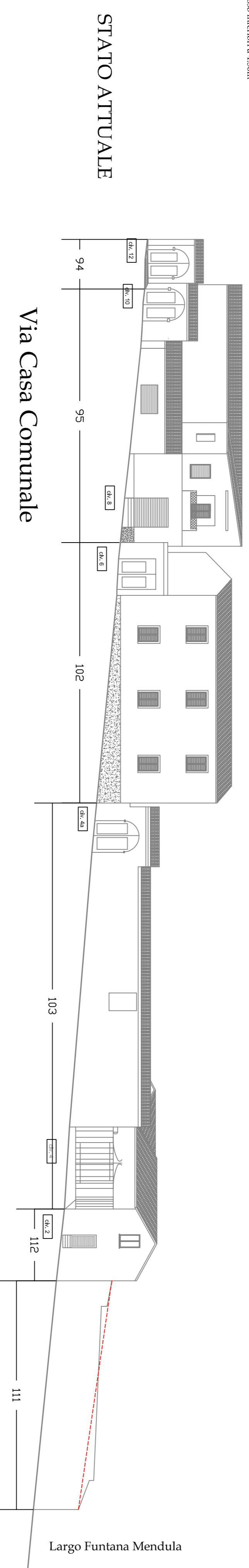
- A - FINITURE PACCATE e MURI PERMETRALI
- A1 - Ripristino intonaci tradizionali
  - A2 - Eliminare intonaci plastici
  - A3 - Eliminare rivestimenti in piastrelle, cotto e simili dalle pareti e/o zoccoli
  - A4 - Eliminare intonaco graffiato, gesso, terranova dalle pareti e/o zoccoli
  - A5 - Ripristino murature faccia a vista
  - A6 - Intonacare cordoli o muri in cemento o blocchetti non intonacati
  - A7 - Esguere intagliatura corrispondente all'abaco allegato
  - A8 - Muro perimetrale e recinzioni secondo abaco

### Eliminare e sostituire con elementi tradizionali:

- B - SERRAMENTI in alluminio-pvc-metallo
- B1 - Serramenti in legno ma diversi dal tradizionale
  - B2 - Serramenti in alluminio-pvc-metallo
  - B3 - Serramenti in alluminio-pvc-metallo
  - B4 - Avvolgibili in alluminio-pvc-metallo-legno
  - B5 - Portelloni e/o persiane verso spazi pubblici sotto i 4,50m
  - B6 - Cancelli in alluminio-pvc-metallo
- C - GRADINI
- C1 - Gradini con rivestimenti non tradizionali
  - C2 - Gradini in pietra
  - C3 - Gradini in spazio pubblico
- D - ACCENTRI
- D1 - Balconi con sbalzi fuori norma o ricadenti su spazi pubblici con altezze all'interno inferiori a 4,50m
  - D2 - Prospetti non corrispondenti a quelli tradizionali
  - D3 - Medianure esterne a quote tradizionali
  - D4 - Sgocci ed architravi con rivestimenti non tradizionali
  - D5 - Sgocci ed architravi realizzati con rivestimenti non tradizionali
  - D6 - Testine
- E - CANALI DI GRONDA E PLUVIALI
- E1 - Canale di gronda con sezione non tradizionale
  - E2 - Canale di gronda in p.v.c. e/o lamiera
  - E3 - Pluviale in p.v.c. e/o lamiera
- F - COPERTURE
- F1 - Coperture in eternit
  - F2 - Tetto con oggetto non tradizionale
  - F3 - Tetto con tegole non tradizionali
  - F4 - Copertura piana o altro tetto
- G - COMPLEMENTI
- G1 - Cori elettrici o tubazioni esterni
  - G2 - Pompe di calore
  - G3 - Antenne
  - G4 - Scaldabagni
  - G5 - Insegne caricate nei colori e/o eccessive nelle forme e nelle dimensioni
  - G6 - Spazi pubblicitari



Fabbricato num. Numero civico	94	95	10	8	102	6	103	4a	4	103	4	112	2	111
Tipo intervento	4	5	4	4	4	4	4	4	4	4	4	5	5	5
Prescrizioni	A1,A4 B3	A1,A5,A7 G1	A1,A4,A7,B1 B3,C1,C2,G1	A7,B5,G1	A6,A7 A1,A7,B1 C1,C2,G1	A7,G1	A7,G1	A7,G1	A7,G1	A7,G1	A7,G1	A7,G1	A7,G1	A7,G1



**Piano Particolareggiato**  
del centro di Antica e Prima Formazione  
in adeguamento al P.P.R.

## COMUNE DI GENONI

### PROVINCIA DI ORISTANO

- L. SINDACO  
Sig. Roberto Sotgiu
- IL RESPONSABILE DEL SERVIZIO  
Arch. J. Pierino Pomu
- PROGETTISTI COORDINATORI
- Dot. Ing. Giulio Bagnolo  
Dot. Ing. Antonella Seta  
Dot. Arch. Francesca Picchiu
- COPROGETTISTI  
Dot. Ing. Alessio Atzori  
Dot. Ing. Maria Elena Pias  
GEOLOGICHE E REANDE  
Arch. Elisabetta Sironi Carola  
Designer Paola Saba

### PROFILI STRADALI

## COMPARTO 4

Via Casa Comunale CIVICI 12-2  
STATO ATTUALE E DI PROGETTO

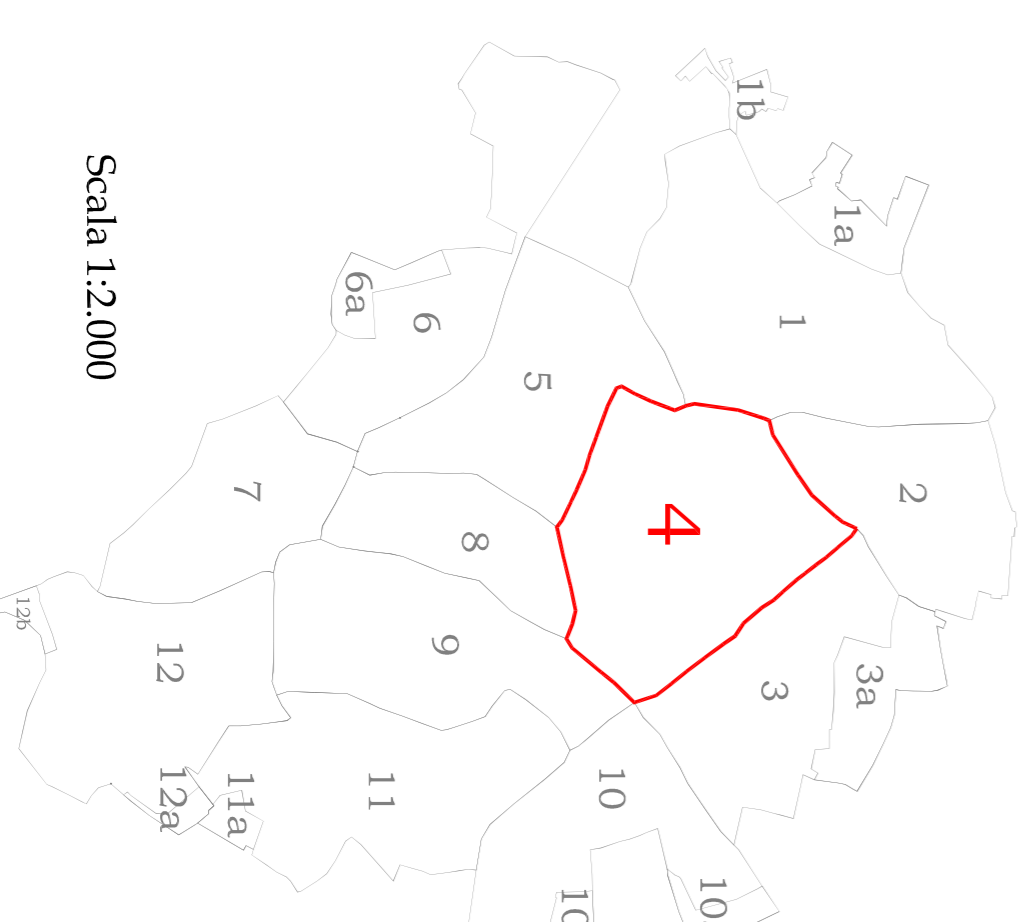
SCALA 1:200

TAVOLA N.  
**S 4 D**

GENONI, ..... 2014



### Planimetria Nucleo A1 Centro Storico



Scala 1:2.000

Scala 1:500

profili stradali